

Logo design

Corporate identity

EDITORIAL DESIGN

ILLUSTRATION

Photo editing

PACKAGING

GRAPHIC DESIGN

ANONIMA CREATIVI®



Andrea Figoni **portfolio 2017**

LOGO DESIGN

CORPORATE IDENTITY

EDITORIAL DESIGN

ILLUSTRATION

PHOTO EDITING

PACKAGING

GRAPHIC DESIGN



Andrea Figoni

nato a Roma il 17 Giugno 1976

Professione

Art director freelance

Inizio attività

1997

1998 - 2006 assunto Slamp S.p.a.

2001 - 2017 freelance Anonima Creativi

Skills

**Grafica / Fotografia / Fotoritocco /
Postproduzione / Illustrazione**

Interessi particolari

Arte

Grafica

Design

Fotografia

Musica

Sport

Biografia

Andrea Figoni, Art Director freelance, nasce a Roma nel 1976. Inizia l'attività di grafico collaborando con aziende multinazionali ed Enti Istituzionali, tra i quali Confindustria e Ministero della Pubblica Istruzione, su progetti *below the line*.

Esperto in comunicazione visiva, si è occupato inoltre di graphic design & product design per Slamp, progettando cataloghi di prodotto, decori per nuove collezioni di lampade e packaging, immagine coordinata e comunicazione pubblicitaria.

Parallellamente a questa attività ha sviluppato negli anni progetti di comunicazione per Punti Vendita, promozioni e *incentive* per aziende nei settori del largo consumo, food, automobilistica e telefonia, tra le quali Ferrero, Toyota, Merck Serono, ERG benzine, Bulgari.

Avvalendosi di un numero sempre crescente di relazioni e collaborazioni, nel 2001 crea l'Anonima Creativi, un network di professionisti freelance esperti nei settori della scrittura, fotografia, design, architettura, video, web, 3D, stampa e produzione in genere, con i quali realizzare progetti di più ampio respiro, conformi alle necessità di ogni committenza.



Software e conoscenze professionali

**Adobe creative suite: Photoshop, Illustrator, InDesign,
Lightroom, Acrobat, Bridge, Suitecase in ambiente Mac Os X.
Canon corpo macchina e ottiche professionali.**

Posizione attuale

Freelance

Incarichi e mansioni di interesse

Direzione creativa

Art direction

Consulenza di comunicazione

contatti

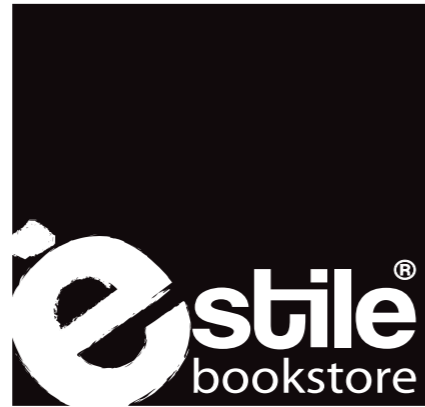
mob. + 39 339 34 20 933

andrea.figoni@anonimacreativi.com



CASE HISTORY DEI PRINCIPALI PROGETTI DI LOGO
CASE HISTORY OF THE MAIN LOGO PROJECTS

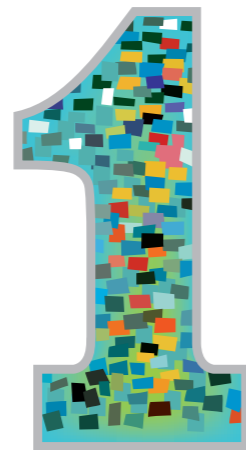




estile
bookstore



Centro Sportivo T4
Sport - Fitness



Creative Solutions

One - studio
servizi



Antica Casearia
food



Coach 4 Business
servizi



Goldwater
finanza



Gourmet
ristorazione



Nonsolodisera
ristorazione



Piko Cafè
ristorazione



La Mora
ristorazione



Raimony
locali



Reverie
locali



Handle
servizi



Marion and the Crossroad
musica



Regalissimi Ferrero
Below the line



Animal Action 3D Card
Below the line



IDEAS FOR COLOURED LIVING

Faos
illuminotecnica



Faos
illuminotecnica



Ma Service
servizi



Americo Transport
servizi

RICERCA SINTESI DEL PERCORSO PROGETTUALE PER LA CREAZIONE DEL MARCHIO E DELL'IMMAGINE COORDINATA

percorso
progettuale

Image Exploration

Significati
Chimica
Sostanze
Contenitori
Flask

Segni
△ U ∪

Significati
Molecole
Legami
Cellula
Elementi

Segni
Hexagon, Atom, Molecule

ANONIMA CREATIVI®

SCEF - Società Chimica Emilio Fedeli

04 Giugno 2014

Pagina 2 di 32

© 2014 Anonima Creativi
© 2014 A. Pignati + G. D'Amico

Image Exploration

Significati
Impianti
Tubi
Condotti

Segni
L-shaped, U-shaped

Significati
Strada
Trasporti
Movimento
Vettore

Segni
Road, Directional arrows

ANONIMA CREATIVI®

SCEF - Società Chimica Emilio Fedeli

04 Giugno 2014

Pagina 3 di 32

© 2014 Anonima Creativi
© 2014 A. Pignati + G. D'Amico

Sintetica

Significati
Chimica
Sostanze
Contenitori
Flask

Segni
△ U ∪

Significati
Molecole
Legami
Cellula
Elementi

Segni
Hexagon, Atom, Molecule

Significati
Impianti
Tubi
Condotti

Segni
L-shaped, U-shaped

Significati
Strada
Trasporti
Movimento
Vettore

Segni
Road, Directional arrows

ANONIMA CREATIVI®

SCEF - Società Chimica Emilio Fedeli

04 Giugno 2014

Pagina 4 di 32

© 2014 Anonima Creativi
© 2014 A. Pignati + G. D'Amico

marchio e
declinazioni

SCEF

Main Brand

Sub Brands

- Scef** Società Chimica Emilio Fedeli SpA
- Tellerini** Società Chimica Emilio Fedeli SpA
- Syntel** Società Chimica Emilio Fedeli SpA
- Sodital** Società Chimica Emilio Fedeli SpA
- FinTodisco&Co** Società Chimica Emilio Fedeli SpA

Scef

Mario Pignati
amministratore delegato
+39 320 223345
m.pignati@scef.it

SCEF S.p.A.
Via del Commercio, 4
20052 Corsico (MI) Italy
Partita IVA: 07112000968
info@scef.it
www.scef.it

Financial Statement 2014

Scef

Modulo 231/20

Scef

Regolamento Interno

Modello 231/20

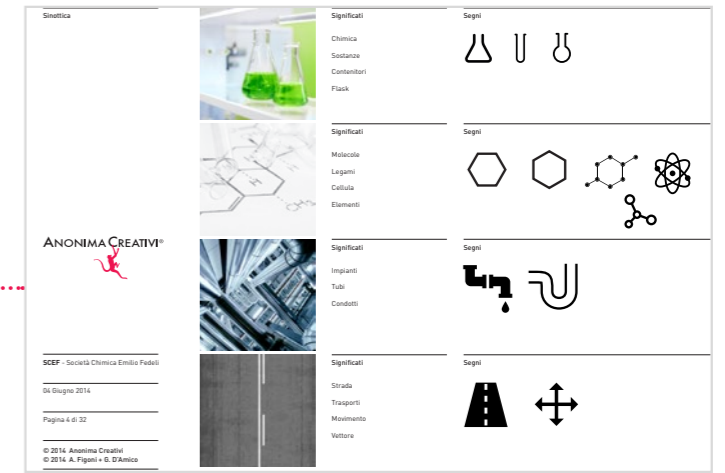
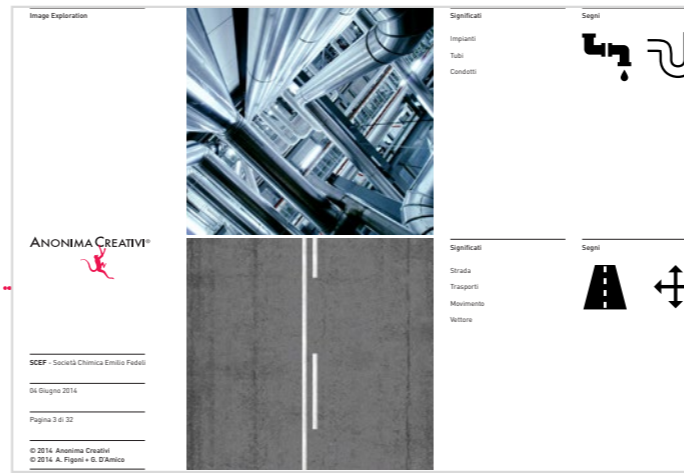
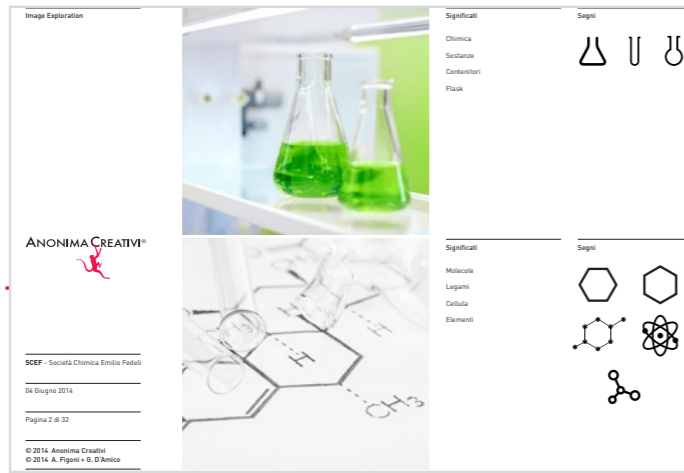
Analisi Laboratorio

Scef

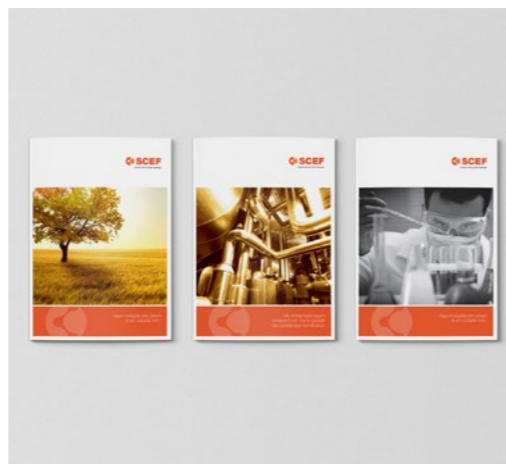
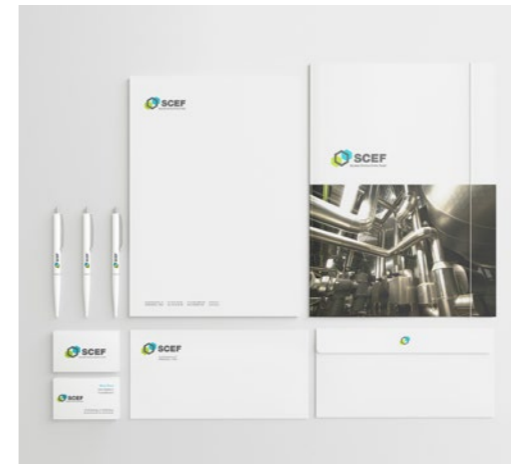
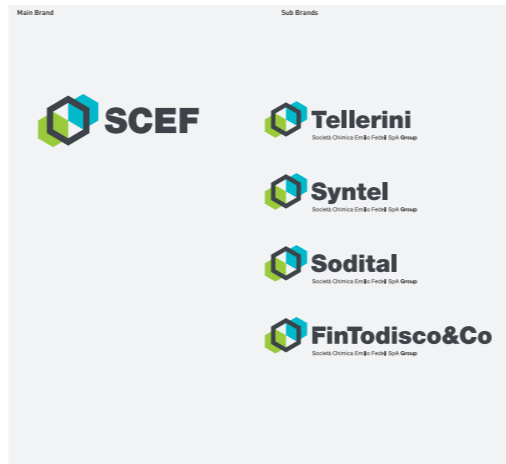
Scef

RICERCA SINTESI DEL PERCORSO PROGETTUALE PER LA CREAZIONE DEL MARCHIO E DELL'IMMAGINE COORDINATA

percorso
progettuale



marchio e
declinazioni



anonima creativi
**SHOOTING
& PHOTO EDITING**

SHOOTING & PHOTO EDITING

PORTRAITS, STILL LIFE, INTERIORS, FOOD



PORTRAITS



STILL LIFE



STILL LIFE



STILL LIFE




INTERIORS



FOOD





anonima creativi
CASE HISTORY

BRAND IMAGE

EDITORIAL DESIGN

CORPORATE IDENTITY

EVENTS

COMEDIARTING



Niki de Saint Phalle

Cliente:
Comediarting

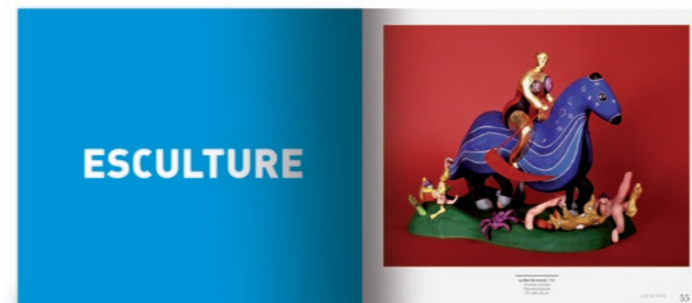
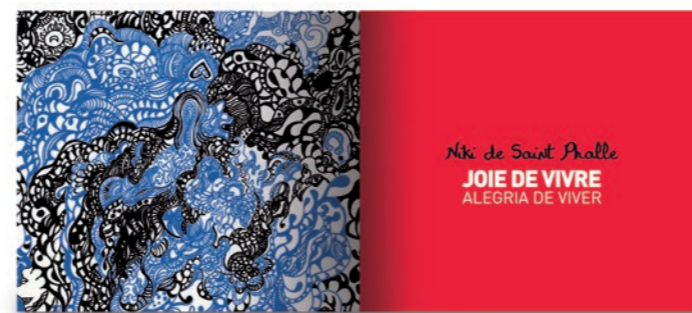
Anno:
2009

Agenzia:
Anonima Creativi

La mostra itinerante "Niki De Saint Phalle - Joy de vivre" è stata allestita nel circuito museale toscano, presso la zona della Maremma, dove risiede il Giardino dei Tarocchi, opera simbolo dell'artista.

Per la mostra sono stati progettati il manifesto, il catalogo e l'invito.

La grafica e il mood generale traggono ispirazione dalle opere dell'artista e conferiscono a tutta la comunicazione un tratto moderno, dinamico e gioiale.



COMEDIARTING

Niki de Saint Phalle

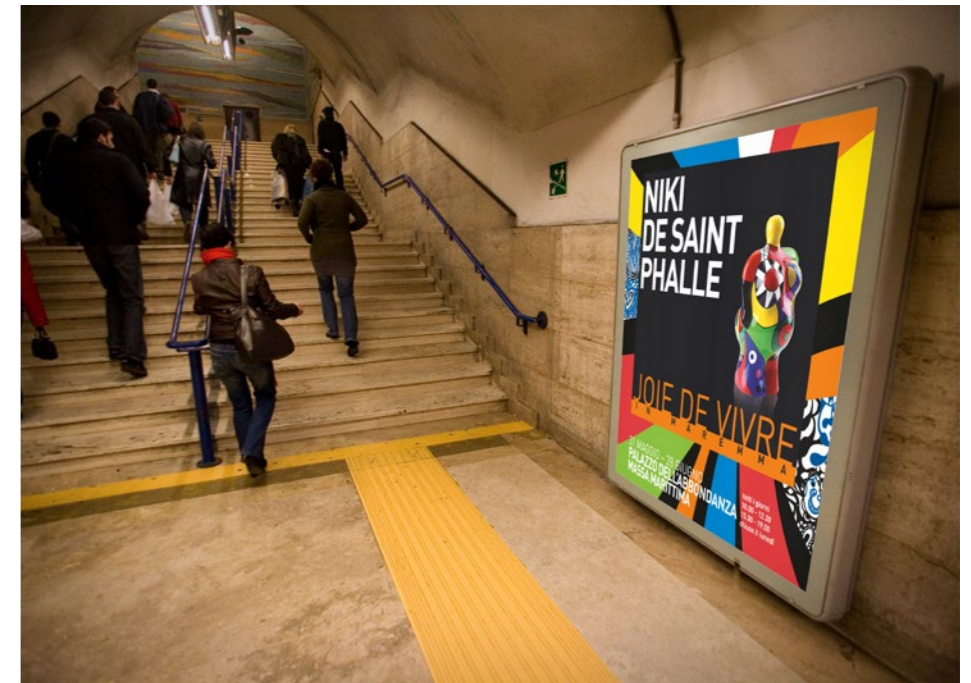
Cliente:
Comediarting

Anno:
2009

Agenzia:
Anonima Creativi

La mostra itinerante "Niki De Saint Phalle - Joy de vivre" è stata allestita nel circuito museale toscano, presso la zona della Maremma, dove risiede il Giardino dei Tarocchi, opera simbolo dell'artista. Per la mostra sono stati progettati il manifesto, il catalogo e l'invito.

La grafica e il mood generale traggono ispirazione dalle opere dell'artista e conferiscono a tutta la comunicazione un tratto moderno, dinamico e gioiale.



COMEDIARTING

GEISHA I SAMURAI
AMOR I GUERRA A L'ANTIC JAPÓ

Cliente:
Comediarting

Anno:
2010

Agenzia:
Anonima Creativi



La mostra "Geisha i Samurai", allestita in diverse capitali mondiali, ha raccolto più di 240 opere tra xilografie, armature e altri oggetti tra i quali, anche kimono, spade, kakemono dipinti su seta, oggetti rituali e oggetti di uso quotidiano dal Edo (1615-1868) e il periodo Meiji (1868-1912).

La rassegna ha previsto anche l'eposizione di una straordinaria selezione di fotografie dei primi del '800 e '900 in Giappone.

Tra gli autori in evidenza alcuni dei nomi fondamentali dell'arte giapponese, la cui influenza in Occidente continua oggi in vigore, come Hokusai, Utamaro, Hiroshige, Utagawa, Kunisada, Ando o.





Cliente:
La Mora Ristorante

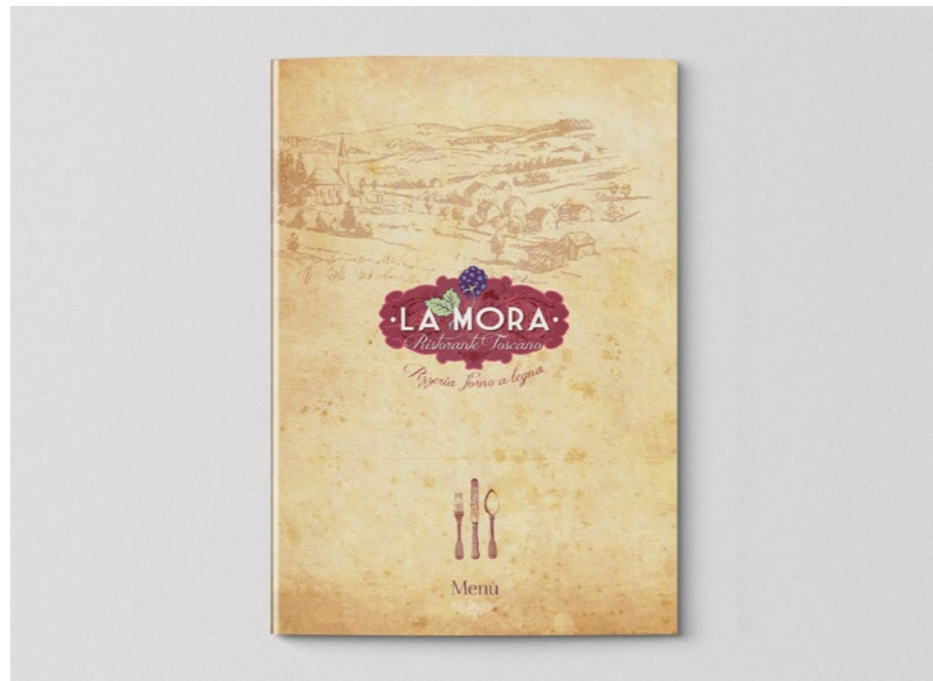
Anno:
2013

Agenzia:
Anonima Creativi



Il ristorante La Mora è conosciuto per la sua ottima cucina toscana, fatta di ingredienti genuini e sapori tipici.

Il progetto di restyling del marchio e del coordinato segue questa direttrice, trasmettendo al ristorante un'immagine tradizionale, naturale e accogliente, elementi di richiamo e fidelizzazione della propria clientela.





Cliente:
Rêverie Wine Bar

Anno:
2012

Agenzia:
Anonima Creativi

Il Rêverie Wine Bar è un locale che offre una vasta scelta di vini, rum e alcolici molto ricercati, dove l'atmosfera è calda e amichevole grazie alla presenza di band jazz, rock e musica alternativa.

Per il locale è stato trovato il nome, progettato il logo e l'immagine coordinata, con l'unico obiettivo di raccontare un luogo "fantastico" dove trascorrere, non solo in senso lato, momenti da sogno.



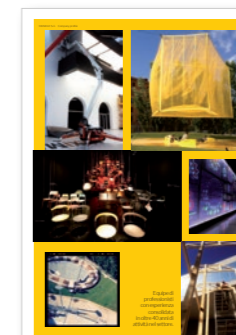
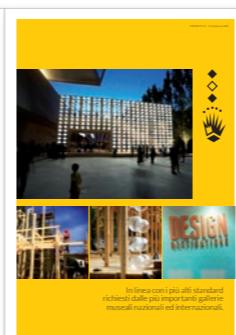


Cliente:
Handle

Anno:
2014

Agenzia:
Anonima Creativi

La Società Handle è tra le prime in Italia per la propria specializzazione in materia di allestimenti museali. Ha tra le maggiori collaborazioni il MAXXI, Il Palazzo delle Esposizioni di Roma, Le Scuderie del Quirinale. Il progetto del marchio ha seguito e sviluppato questa caratteristica traducendola in una grafica e un mood dai toni fortemente artistici.



GOLDWATER
Innovation, Technology & Finance.

Cliente:
Goldwater

Anno:
2014

Agenzia:
Anonima Creativi



Goldwater è una leading global advisory che supporta la crescita delle aziende nei settori energia, tecnologia e finanza.

Goldwater offre ai propri clienti una combinazione unica di conoscenza locale e portata globale in 59 paesi nel mondo. Goldwater opera in cinque aree principali: energia & renewable, oil & gas, farmaceutica, militare, business design e start up.

Il progetto di brand design e corporate identity unisce in un unico segno i caratteri istituzionali, di innovazione e know-how che la Goldwater mette a disposizione dei propri clienti.





Cliente:
Slamp

Anno:
1998 - 2006

Agenzia:
The Slamp Strategic & Creative Lab

Slamp è un'azienda italiana che produce lampade in materiali brevettati e innovativi, dalla forma unica e riconoscibile. Si avvale dell'esperienza dei migliori designer internazionali e da sempre fa della ricerca e della sperimentazione la propria missione. All'interno del reparto creativo sono stati progettati tutti i materiali di comunicazione al trade, al pubblico, pagine pubblicitarie, cataloghi di prodotto e gli allestimenti per le fiere di settore Euroluce e Macef. Le attività di ricerca hanno previsto anche la progettazione di nuovi prodotti, nuove linee di prodotti, sistemi di etichettatura, packaging e di comunicazione sul punto vendita.





Camera
dei
Deputati

Cliente:
Camera dei Deputati - bookstore

Anno:
2007

In collaborazione con:
**The Slamp Strategic & Creative Lab
e Qualità Italiana**

Il Punto Camera è il centro di informazione e di accoglienza, multifunzionale e multimediale, rivolto ai cittadini.

Dal 2007 ospita anche un bookstore all'interno del quale è possibile acquistare oggetti, stampe e pubblicazioni.

L'assortimento dei prodotti con il marchio della Camera è completo e spazia dal cappellino ai segnalibri, dalle penne biro agli evidenziatori, dai blocchi appunti ai quaderni, fino ad arrivare a coppe e ciotole ricordo, alle stilografiche Omas con pennino rodato in oro 18 carati, agli orologi Locman con cassa in titanio e quadrante in argento e marchio dell'istituzione.

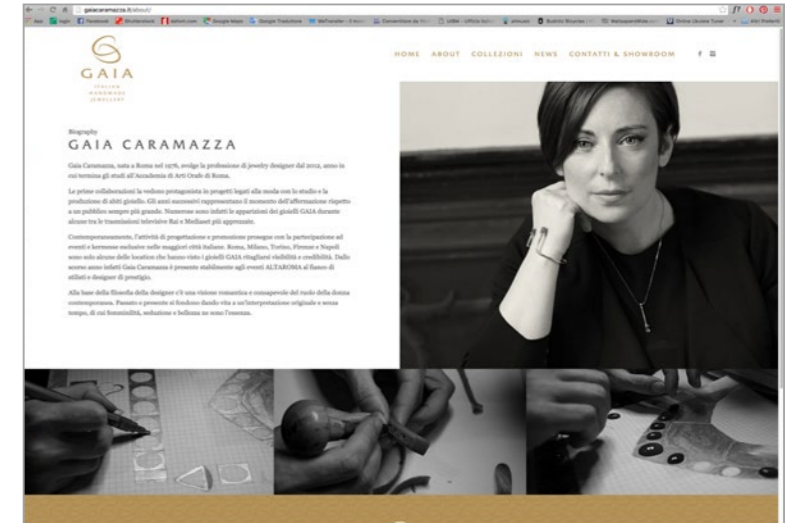
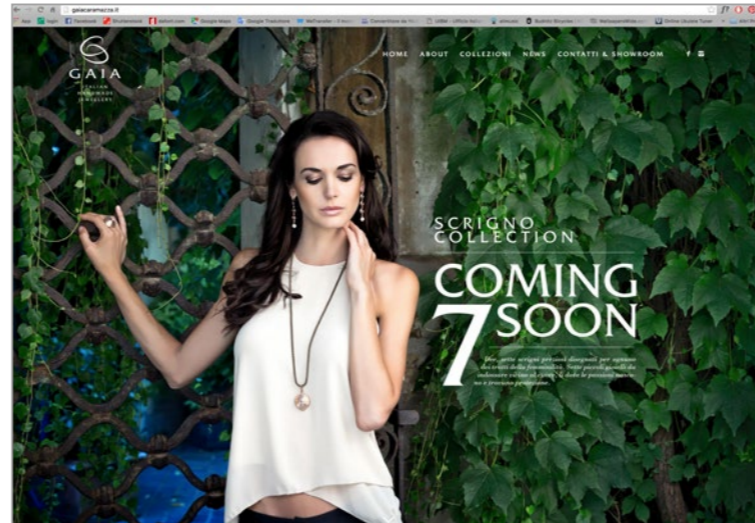




Cliente:
Gaia gioielli

Anno:
2016

Agenzia:
Anonima Creativi
Ph. Giacinto Malospiriti



Gaia Caramazza è una giovane designer che realizza gioielli fatti a mano. Per lei è stato disegnato il brand, l'immagine coordinata, il sito web, la comunicazione di prodotto, gli allestimenti per il punto vendita e i trunkshow. Inoltre sono stati realizzati gli scatti fotografici dei gioielli, con e senza modella, completi di postproduzione, color correction e fotoritocco.





Cliente:
Industria Farmaceutica Serono

Anno:
2006

Agenzia:
Anonima Creativi

In occasione del centenario e dell'imminente acquisizione della Merck, la Serono farmaceutica pubblica il volume della propria storia, raccontata attraverso i testi e le immagini provenienti dall'archivio, interamente restaurato per l'evento. I verbali dei Consigli d'Amministrazione, le testimonianze dirette e le centinaia di foto raccontano un secolo di storia dell'azienda a cavallo fra le due guerre mondiali. La pubblicazione contiene all'interno un cd-rom multimediale per una fruizione dei contenuti più veloce e completa.

Oltre al lavoro di ricerca, restauro fotografico e progettazione grafica, è stata commissionata la composizione di musiche originali, pubblicate nello stesso cd-rom e divulgate durante la presentazione del volume, presieduta dal Presidente Ernesto Bertarelli presso la sede storica di via Casilina a Roma.





Cliente:
Daiichi-Sankyo Italia S.p.A.

Anno:
2011

Agenzia:
Anonima Creativi

Il Modello di organizzazione, gestione e controllo, anche detto 231 dalla legge che l'ha concepito, è un atto privato che regola i rapporti interni all'Azienda e tra questa e gli interlocutori esterni, quali agenti di vendita, fornitori, altre aziende e Pubblica Amministrazione, ed è volto a prevenire la responsabilità penale derivante dallo stesso Decreto Legislativo 8 giugno 2001 n. 231.





Cliente:
Remax Property

Anno:
2015

Agenzia:
Anonima Creativi

Remax Property è un'agenzia del gruppo Remax, leader globale del mercato immobiliare. A supporto della comunicazione sono state progettate due brochure, di cui una specifica dell'agenzia, con i dati del settore, informazioni sulle vendite, casistiche e previsioni. La seconda brochure è stata realizzata con lo scopo di reclutare nuovi broker immobiliari e presenta il decalogo delle eccellenze, numeri, dettagli e tutti i vantaggi del network.





Cliente:
Antica Casearia

Anno:
2014

In collaborazione con:
Design to Sell Network

L'Antica Casearia è specializzata nella produzione di formaggi e latticini derivati del latte di bufala e vaccino, a marchio Latina.





Cliente:
Itawan

Anno:
2013

Agenzia:
Anonima Creativi

Itawan opera nel comparto import export per l'illuminazione, produce una linea di lampade led a marchio Faos.





Cliente:
Toyota Motor Italia

Anno:
2000 - 2006

Agenzia:
The Slamp Strategic & Creative Lab

P.O.P. e materiali di comunicazione lancio nuove vetture per le concessionarie rete vendita Italia.





Cliente:
MA Service Srl

Anno:
2016

Agenzia:
Anonima Creativi

MA Service è una società che opera nel comparto ferroviario per le attività di manutenzione e messa in sicurezza dei vagoni per il trasporto civile.

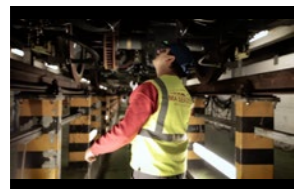
Partecipa a Expoferroviaria, fiera di settore che si tiene ogni due anni presso la Fiera Lingotto di Torino, e che ospita tutte le maggiori aziende in ambito nazionale e internazionale.

Tra i propri clienti:
Trenitalia, Alstom, Ansaldo Breda, Knorr-Bremse, Me.tro



Fai click sul link e guarda il film aziendale realizzato per l'evento

[Ma Service film aziendale ITA](#)



anonima creativi
CASE HISTORY

**BELOW THE LINE
PRODUCT DESIGN
ILLUSTRATION**



Kinder e FERRERO.

Cliente:
Kinder e Ferrero

Anno:
2006 - 2014

In collaborazione con:
Design To Sell Network

REGALISSIMI 2014



Progetti di ricerca nuovi mood e restyling packaging. Creazioni campagne stagionali below the line, comunicazione al trade, cataloghi raccolta punti delle merendine e personalizzazione dei materiali pubblicitari per la GDO.



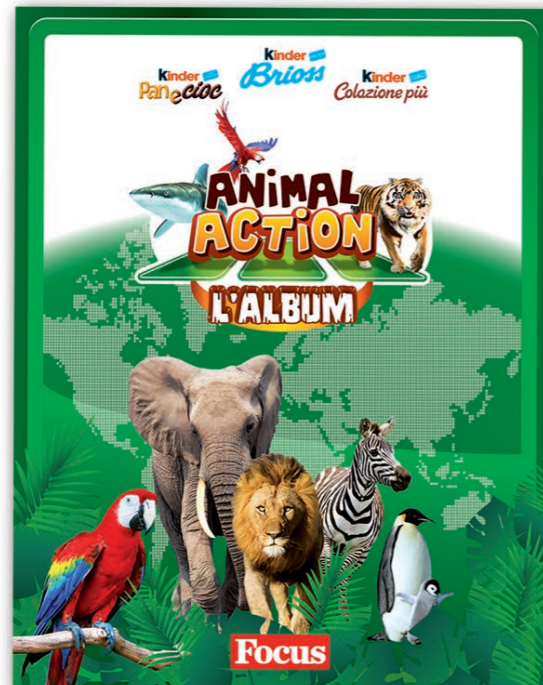
Kinder e **FERRERO**.

Cliente:
Kinder e Ferrero

Anno:
2006 - 2014

In collaborazione con:
Design To Sell Network

Progetti di ricerca nuovi mood e restyling packaging. Creazioni campagne stagionali below the line, comunicazione al trade, cataloghi raccolta punti delle merendine e personalizzazione dei materiali pubblicitari per la GDO.



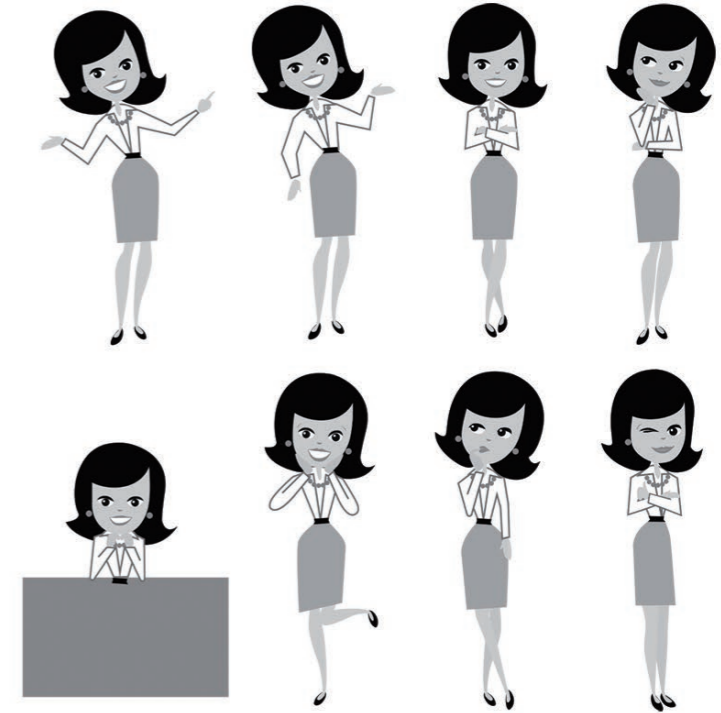
Kinder e FERRERO.

Cliente:
Kinder e Ferrero

Anno:
2006 - 2014

In collaborazione con:
Design To Sell Network

Progetti di ricerca nuovi mood e restyling packaging. Creazioni campagne stagionali below the line, comunicazione al trade, cataloghi raccolta punti delle merendine e personalizzazione dei materiali pubblicitari per la GDO.





ANONIMA CREATIVI®



Grazie per l'attenzione.

Contatti

andrea.figoni@anonimacreativi.com

mob. +39 339 34 20 933

CREDITI & PRINCIPALI COLLABORAZIONI

FERRERO - KINDER, TOYOTA ITALIA, FORD ITALIA, WIND,
COCA COLA, PAT PHOTO STUDIO, BVLGARI, PUMA,
CAMERA DEI DEPUTATI, CONFINDUSTRIA, MERK SERONO,
SERONO FARMACEUTICA, DAIICHI-SANKYO ITALIA, ERG,
CARTOON NETWORK, GOLDWATER, SLAMP, REVERIE WINE BAR,
PIKO CAFÈ, LA MORA, GEMA RISTRUTTURAZIONI,
GENTILI E ARNALDI STUDIO D'ARCHITETTURA, REMAX PROPERTIES,
DESIGN TO SELL NETWORK, COMEDIARTING,
MA SERVICE, HANDLE-ART.